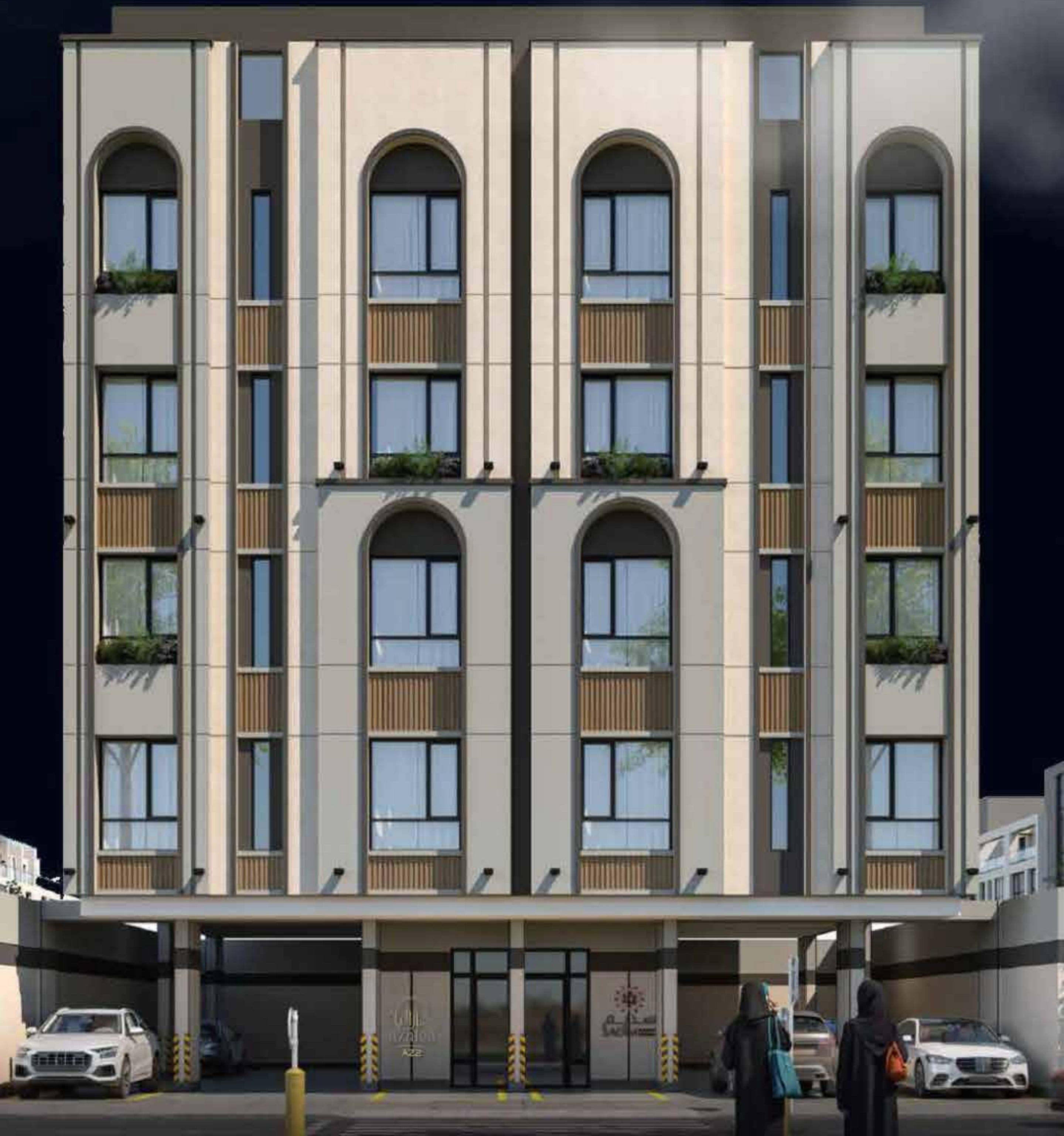




# أزاليا azalea

## AZ2

حي العزيزية - جدة  
Azizia district - Jeddah



# أزاليا azalea AZ2

## نبذة

مجمع أزاليا السكني

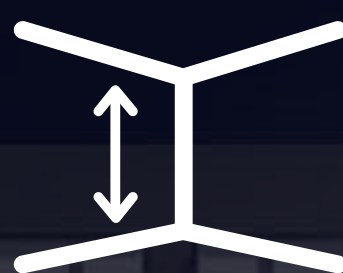
مبنى بتصميم حديث يتميز بأسلوب معاصر وإطلالة جميلة تجمع بين الأناقة والفخامة. يتضمن المبنى مواد بناء عالية الجودة وتصاميم مبتكرة تجذب الانتباه، و يحتوي على نوافذ كبيرة للسماح بدخول الضوء الطبيعي وإطلالات رائعة. كما يشمل المبنى خدمات متكاملة لضمان راحة وسعادة سكانها.



# المزايا



نوافذ واسعة



أسقف مرتفعة



موقع مميز



شبكة صرف



تصميم مودرن



دخول ذكي



اللياف بصرية



شبكة مياه



كاميرات مراقبة



## صور المشروع

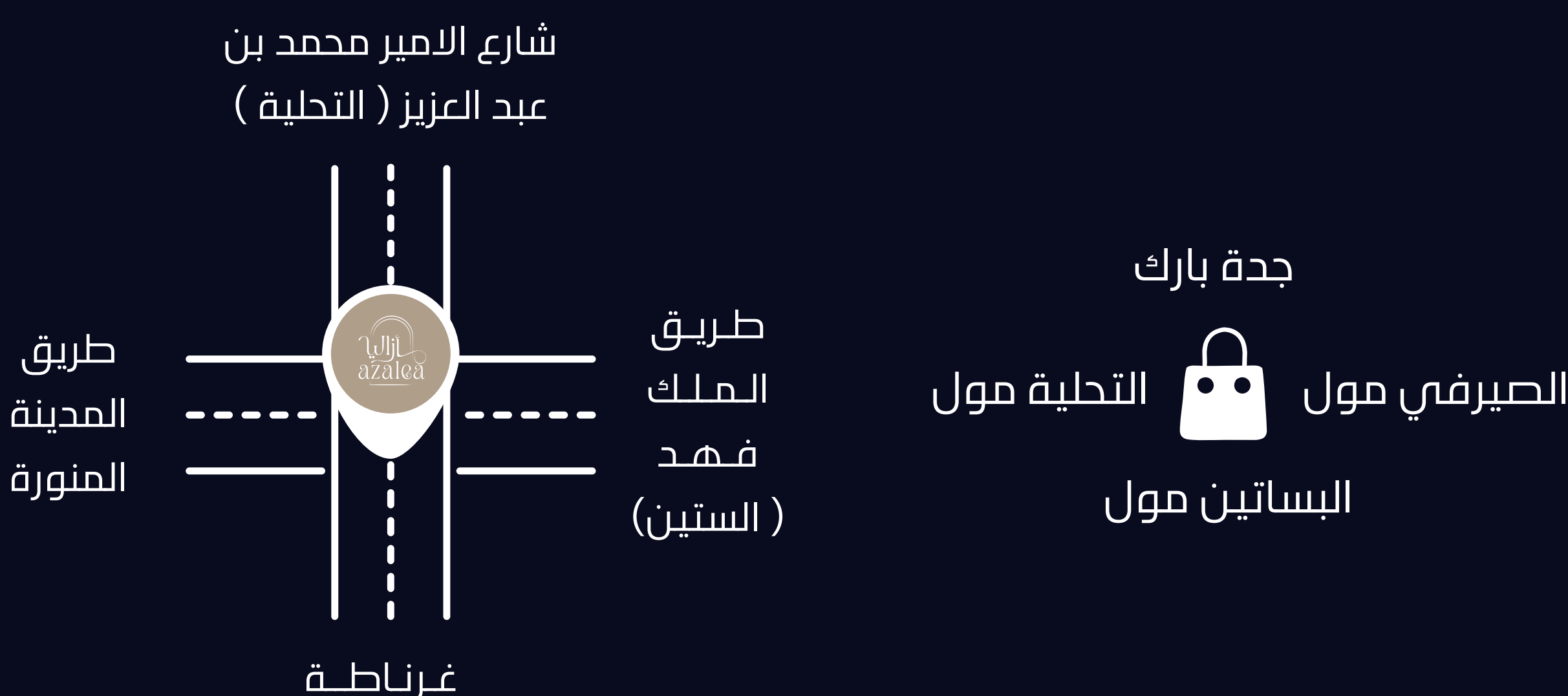




## مميزات الموقع

موقع مميز يقع وسط 4 شوارع رئيسية

بالقرب من 4 مجمعات تجارية



### احسبها بالدقائق

2

دقيقة

طريق الملك  
فهد ( الستين )

2

دقيقة

طريق المدينة  
المنورة

2

دقيقة

شارع الأمير محمد  
بن عبد العزيز ( التحلية )

3

دقائق

جدة بارك

5

دقائق

مستشفى بقشان

2

دقائق

شارع غرناطة

10

دقائق

طريق الملك (الحرمين)  
الخط السريع

10

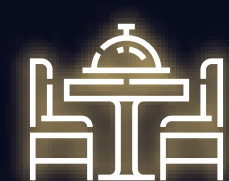
دقائق

مطار الملك عبد العزيز

## الموقع



### الخدمات المحيطة بالموقع



مطاعم



مقاهي



صيدليات  
دوائية



حدائق عامة



سوبر ماركت



مدارس تعليمية  
للبنين والبنات

أزاليا  
azalea  
AZ2

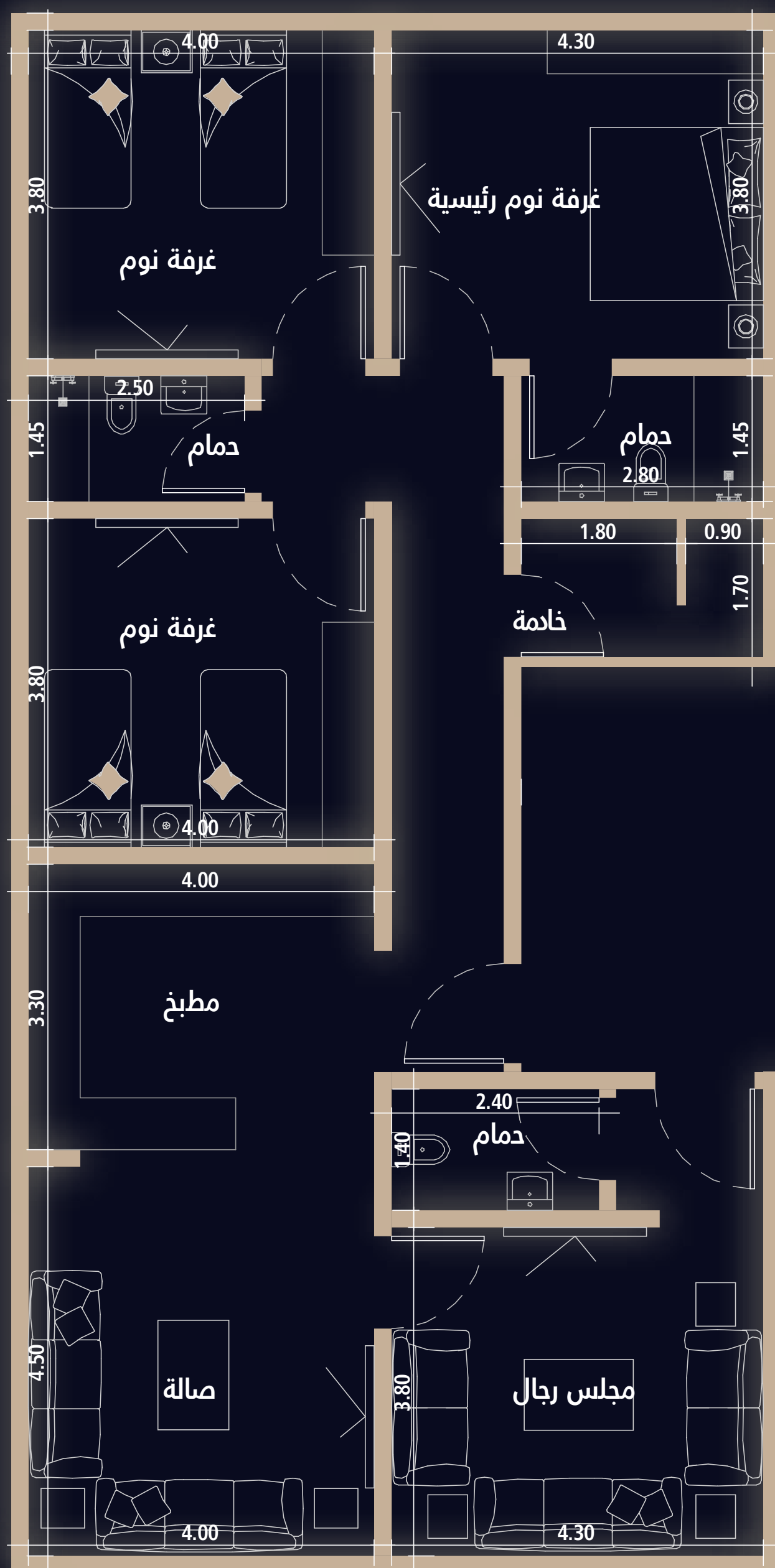
الوحدات السكنية

سدیم  
SADİM العقارية  
Real Estate



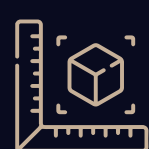


## نموذج A



495,000

ريال  
Riyal



أمامية 150 م<sup>2</sup>

غرفة ملابس



غرفة خادمة



3 غرف



1 مطبخ



2 مدخل



صاله واسعة جداً



4 حمام







## نموذج B



495,000 ريال  
Riyal

أمامية 150م<sup>2</sup>

- 3 غرف
- غرفة خادمة
- غرفة ملابس
- 4 حمام
- صالة واسعة جداً
- 2 مدخل
- 1 مطبخ

# شقتين في شقة!



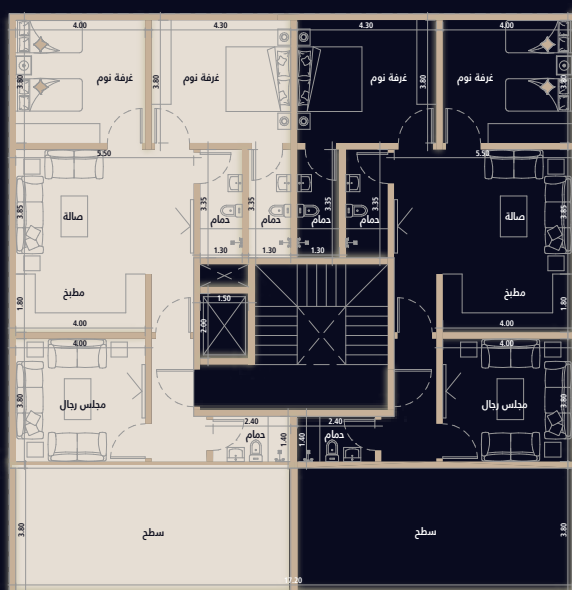
جميع الوحدات مجهزة للفصل والتأجير  
اليومي بعوائد تصل إلى 20%  
مع إمكانية التشغيل من الشركة



أزاليا  
azalea  
AZ2

الملحق ( الروف )

سدیم  
SADİM العقارية  
Real Estate

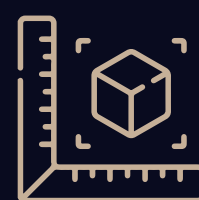


## نموذج E

- 3 غرف 
- 4 حمام 
- سطح خاص 
- صالة واسعة جداً 
- غرفة طعام 
- غرفة خادمة 
- 2 مدخل 
- غرفة ملابس 
- 1 مطبخ 



المساحة الإجمالية



150 م<sup>2</sup>

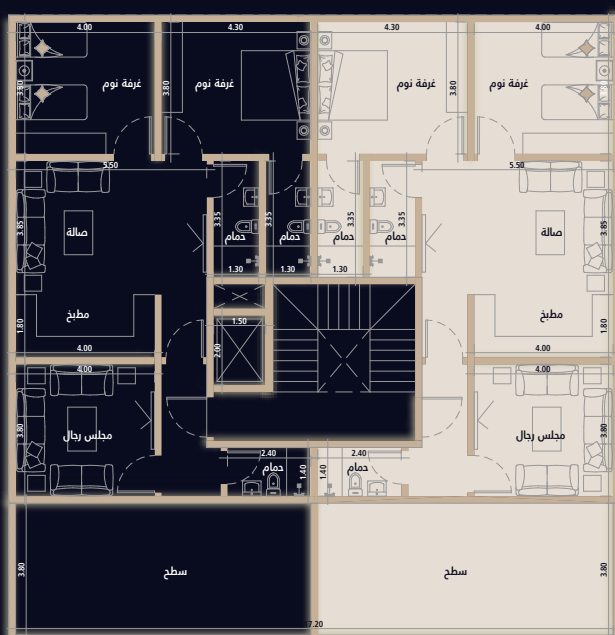
العباني 10م

السطح الخاص 40م

565,000

ريال  
Riyal





3 غرف



4 حمام



سطح خاص



صالة واسعة جداً



غرفة طعام



غرفة خادمة



2 مدخل



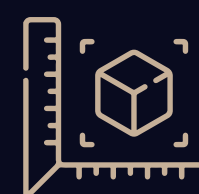
غرفة ملابس



1 مطبخ



المساحة الإجمالية



150 م<sup>2</sup>

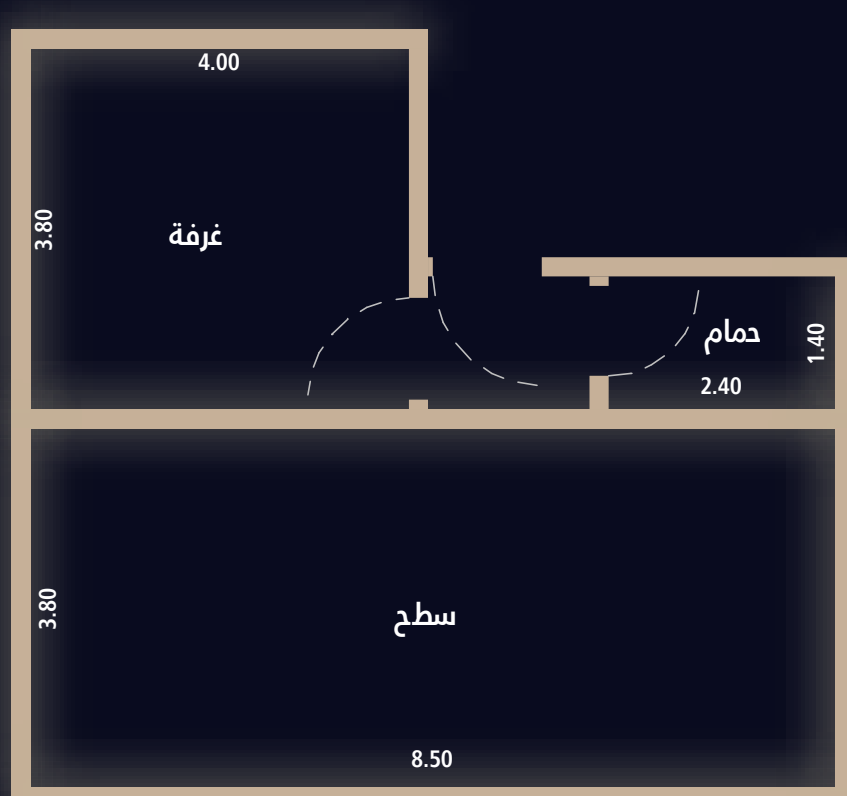
المباني 110م

السطح الخاص 40م

565,000

ريال  
Riyal

# روفين في روف



جميع الوحدات مجهزة للفصل والتأجير  
اليومي بعوائد تصل إلى 20%  
مع إمكانية التشغيل من الشركة





# الضمانات

لأن تأمين منزلك هو مصدر  
الأمان لك ولعائلتك

5 سنوات  
تمديدات التكييف

25 سنة  
افياش وقواطع

15 سنة  
هيكل إنشائي

5 سنوات  
العزل

2 سنة  
تمديدات السباكة

2 سنة  
المصاعد

2 سنة  
تمديدات الكهرباء

2 سنة  
المدخل الذكي

2 سنة  
ضمان الأبواب

2 سنة  
النوافذ (الألمنيوم)

1 سنة  
الدهان

2 سنة  
الجبس

و ضمان جميع  
المواد الأخرى  
حسب ضمان المورد

## شركاء النجاح







# أزاليا azalea

## AZ2